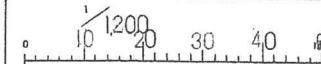


(令和7年度)

施設の配置図

縮尺



学校名

三井小学校

調査番号

272151763

整理番号

1229  
~1

凡例

建物

- ① 未とりこわし建物
- ② 危険建物
- ③ 借川建物
- ④ 一時閉鎖建物

建物以外、工作物

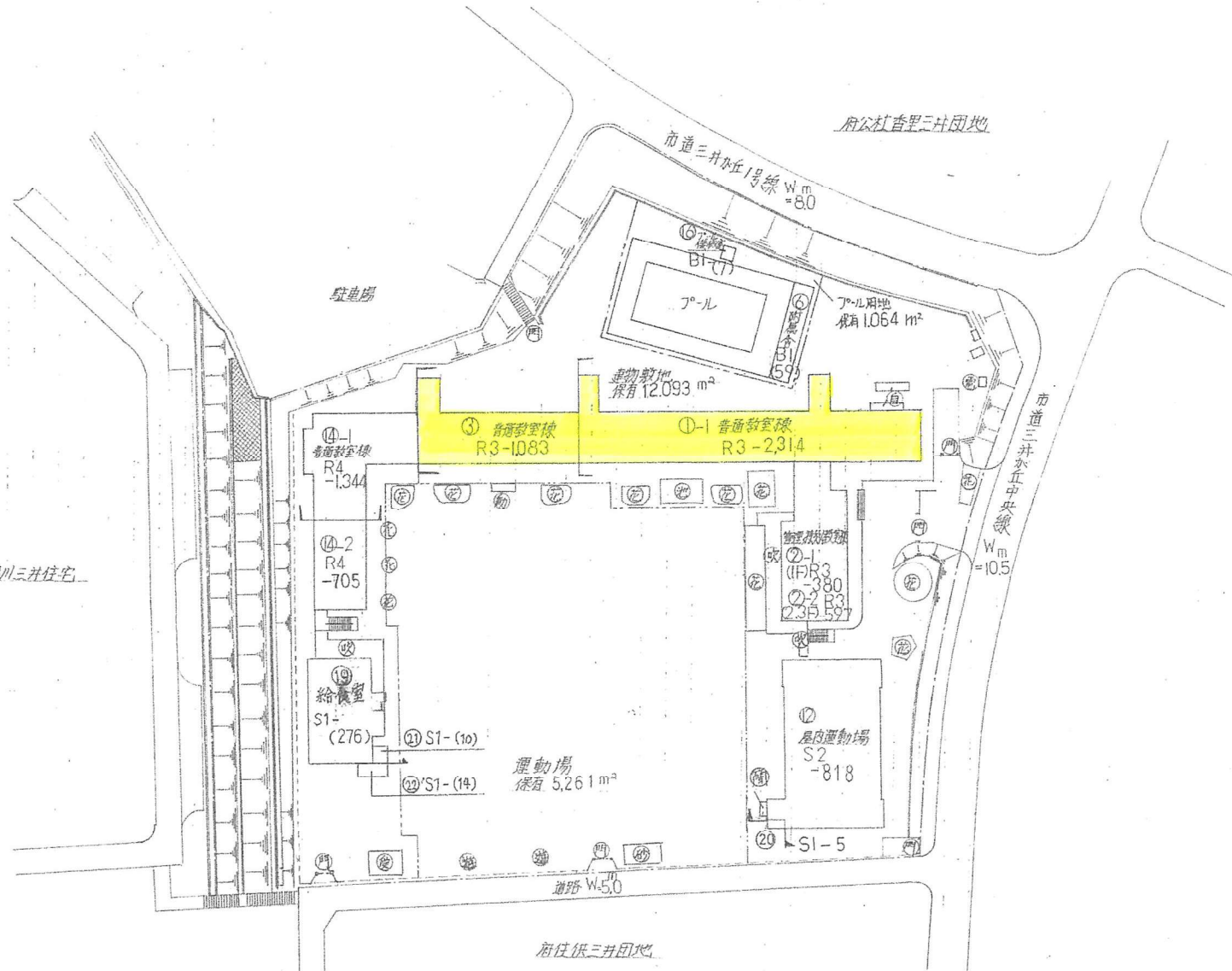
- ⑤ 自転車置き場
- ⑥ 倉庫
- ⑦ 水たまり・溝等
- ⑧ 温室
- ⑨ 簡易小規模構造物
- ⑩ 電気機械装置
- ⑪ 浄化槽・機械室
- ⑫ キュービクル
- ⑬ 花壇
- ⑭ 遊具
- ⑮ 動物小屋
- ⑯ 正門・通門
- ⑰ 焼却炉
- ⑱ 砂場
- ⑲ 観察池

方位



(北に矢印を付す)

府営寝屋川三井住宅



(令和7年度)

平面図

縮尺

1/600

0 5 10 20 m

学校名

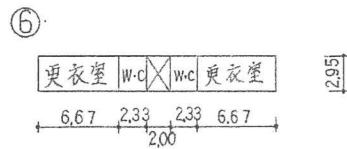
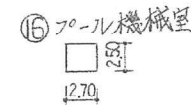
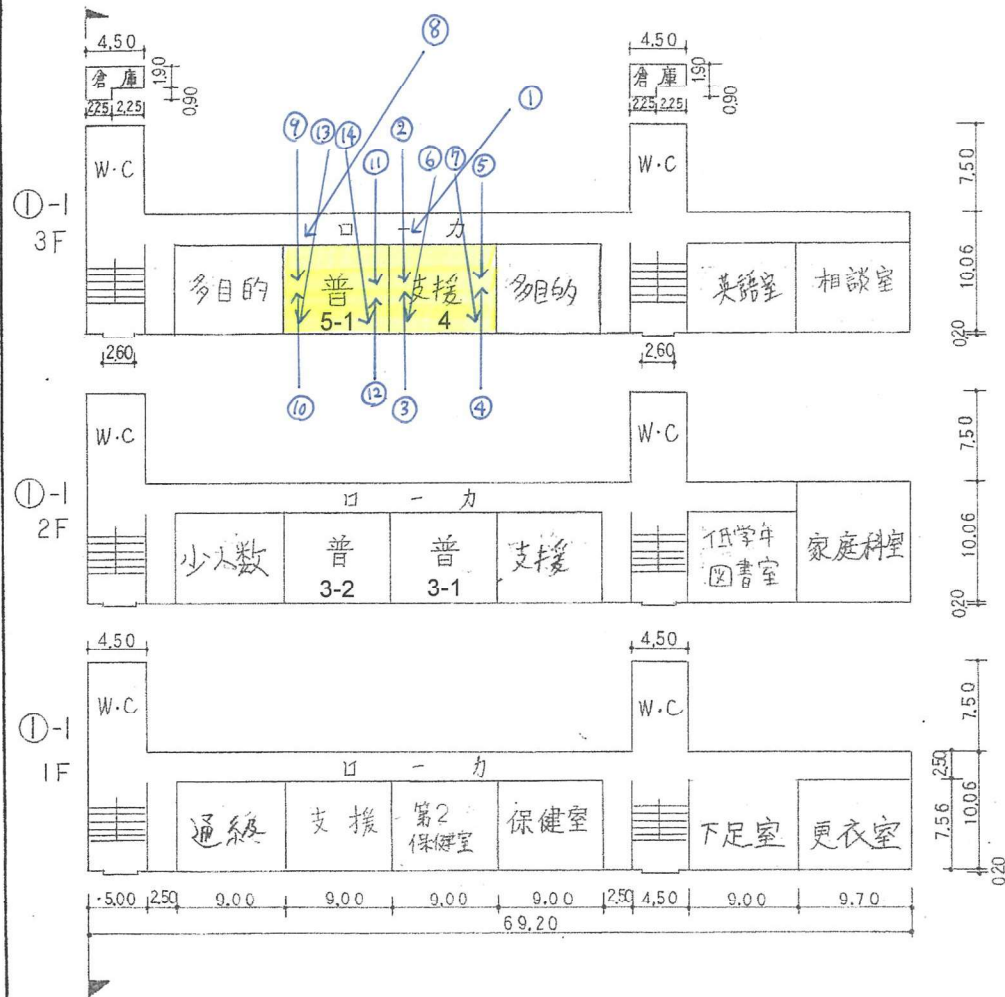
三井小学校

調査番号

272151763

整理番号

1229  
~2



プール附属舎 59 m<sup>2</sup>  
プール機械室 7 m<sup>2</sup>

通級指導教室 68 m<sup>2</sup>

(令和7年度)

平面図

縮尺

1/600

5 10 20 m

学校名

三井小学校

調査番号

(都道府県)

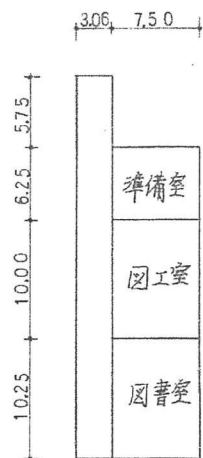
(市町村)

(学校)

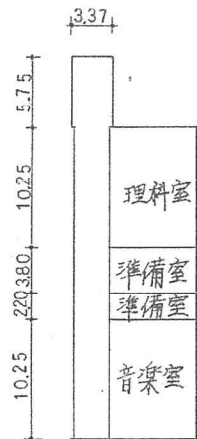
27 21 51 76 3

整理番号

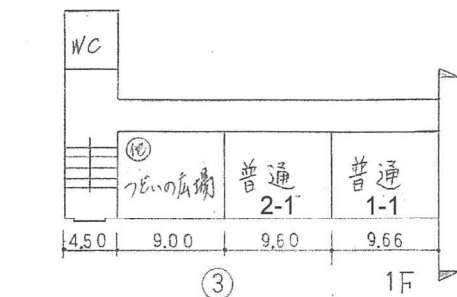
1229  
~3



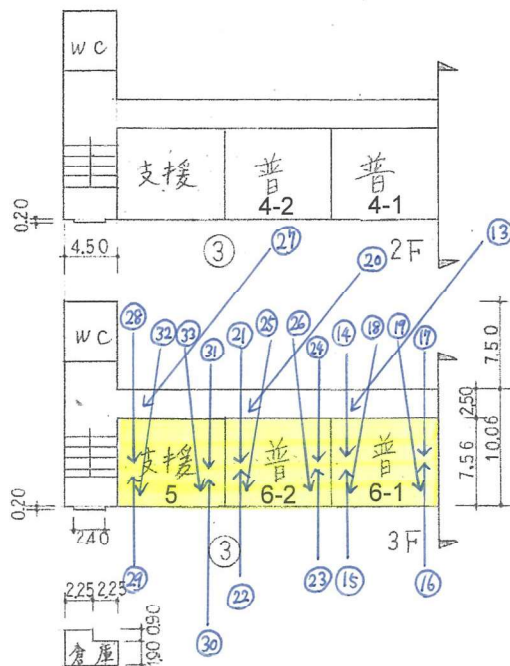
②-2 2F



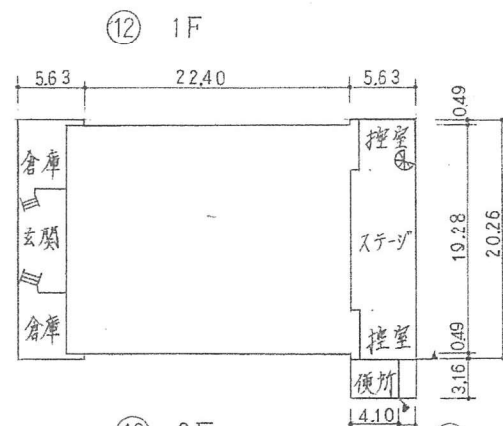
②-2 3F



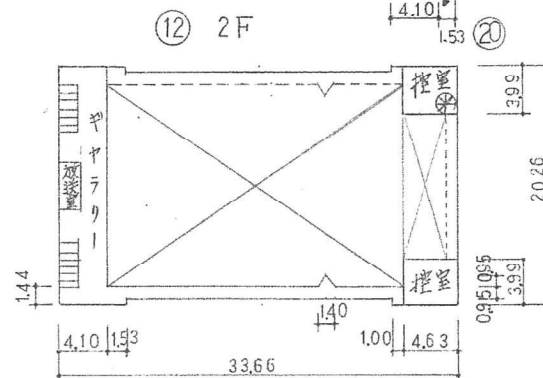
③ 1F



③ 3F



⑫ 1F



⑫ 2F